

Matrizenrechnung mit Microsoft Excel und OpenOffice Calc

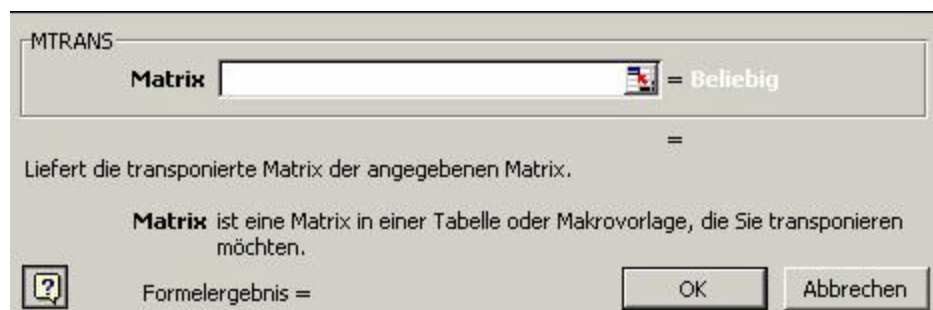
Microsoft Excel:


- 1.) Mit der linken Hand Strg+Umschalt drücken und während der ganzen Formeleingabe gedrückt halten.
- 2.) Mit der Maus Bereich für die Zielmatrix(-vektor) markieren. Dazu muss die linke Maustaste gedrückt werden und gedrückt bleiben bis Markierung abgeschlossen ist.
- 3.) Linke Maustaste loslassen und Funktionsassistent aufrufen entweder über die Schaltfläche f_x in der Symbolleiste oder über Menü *Einfügen/Funktion*.
- 4.) Es öffnet sich der aus zwei Spalten bestehende Dialog *Funktion einfügen*.



In der linken Spalte *Funktionskategorie* kann *Matrix* ausgewählt werden. Dann werden in der rechten Spalte *Name der Funktion* nur noch Matrixfunktionen angezeigt.

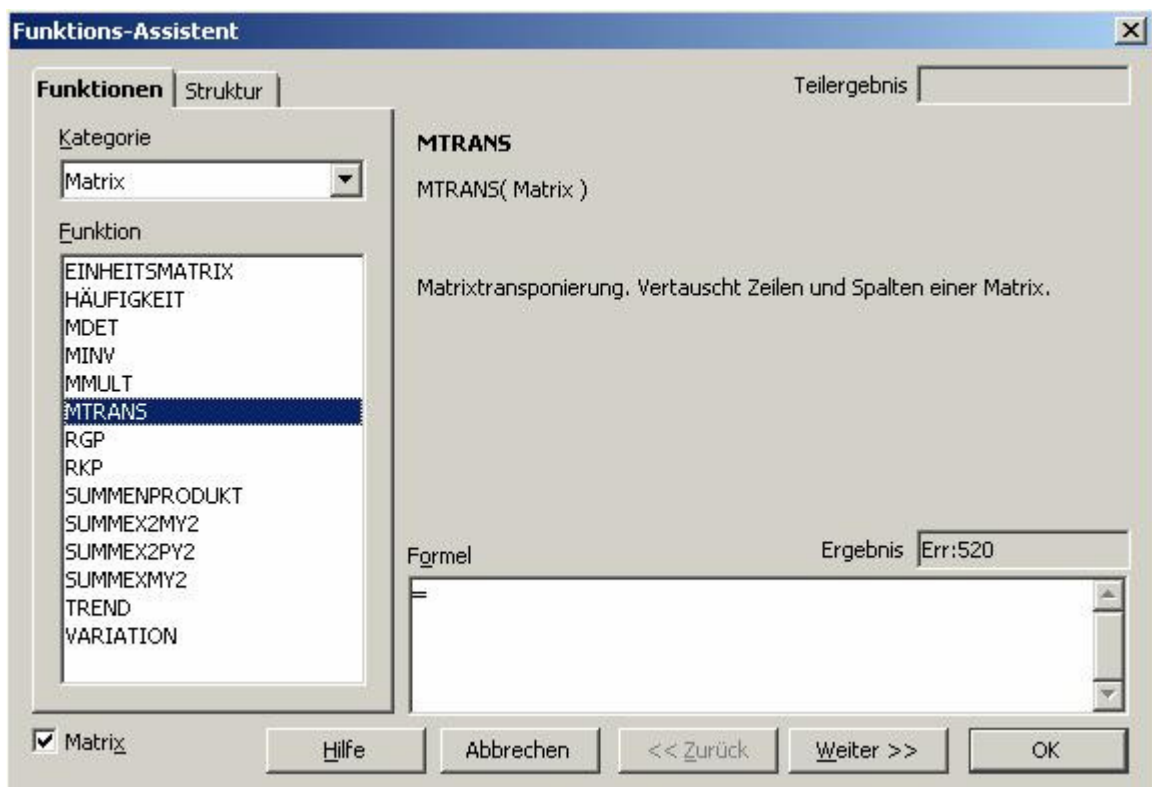
- 5.) Gewünschte Funktion auswählen und mit OK bestätigen.
- 6.) Der Dialog *Funktion einfügen* wird automatisch geschlossen und es öffnet sich der zur gewählten Funktion gehörige Dialog. Z.B. für Transponieren der Matrix



- 7.) Nach Drücken der Taste  kann Bereich für die zu transponierende Matrix mit der Maus ausgewählt werden
- 8.) Mit OK bestätigen. Danach wird die Transponierte der Matrix im zu Beginn festgelegten Zielbereich angezeigt.

OpenOffice Calc:


- 1.) Mit der Maus Bereich für die Zielmatrix(-vektor) markieren. Dazu muss die linke Maustaste gedrückt werden und gedrückt bleiben bis Markierung abgeschlossen ist.
- 2.) Linke Maustaste loslassen und Funktionsassistent über Menü *Einfügen/Funktion*.
- 3.) Es öffnet sich der *FunktionsAssistent*.



Links unten Kontrollkästchen *Matrix* aktivieren und gewünschte Funktion in der Spalte *Funktion* auswählen. Eine Vorauswahl der angezeigten Funktionen kann durch Festlegung im PullDown-Menü *Kategorie* auf Eintrag *Matrix* getätigt werden

- 4.) Danach die Schaltfläche *Weiter>>* drücken.
- 5.) Je nach Funktionstyp wird nun die Eingabe einer (z.B. MTRANS) oder mehrerer (z.B. MMULT) Matrizen erwartet.



- 6.) Der Bereich kann entweder von Hand eingegeben oder nach Drücken der Schaltfläche  mit der Maus ausgewählt werden
- 7.) Mit OK bestätigen. Danach wird die Transponierte der Matrix im zu Beginn festgelegten Zielbereich angezeigt.